



**To validate your warranty please register
online at www.lasercomb.net/warranty**

.Copyright 2008 Lexington International, LLC. All rights reserved©

دستورالعمل کاری شانه لیزری هر مکس

فهرست مطالب:

۳	واژه نامه
۴	مقدمه
۵	موارد عدم استفاده
۵	هشدارها
۶	احتیاطات
۷	ایمنی الکتریکی
۷	اهداف
۸	خطرات
۸	مزایا
۹	موارد استفاده
۹	خلاصه داده های بالینی
۱۰	اطلاعات براساس شرایط
۱۰	سیستم طبقه بندی نورود هامیلتون (Norwood Hamilton)
۱۱	شانه لیزری هر مکس و متعلقات
۱۲	مقدمات جهت استفاده
۱۴	برچسب ایمنی
۱۴	مشخصات منبع تغذیه
۱۵	دستورالعمل های نگه داری
۱۶	گارانتی
۱۷	چگونگی بررسی درستی دستگاه
۱۷	حالت خطای دستگاه
۱۷	طول عمر مورد انتظار از شانه لیزری هر مکس
۱۸	عیب یابی

واژه نامه:

تاج: بالاترین قسمت سر یا برآمدگی

راهنمای طبقه‌بندی انواع پوست فیتز پاتریک:

سیستمی که انواع پوست شما را بر مبنای قیافه و پاسخها و نسبت به در معرض خورشید قرار گرفتن را، طبقه‌بندی می‌کند:

نوع یک: حساسیت بالا، هرگز برنزه نمی‌شود، همیشه می‌سوزد.

نوع دو: خیلی به نور آفتاب حساس است، به آسانی می‌سوزد، خیلی کم برنزه می‌شود.

نوع سه: پوست حساس به آفتاب، بعضی اوقات می‌سوزد، به آهستگی برنزه می‌شود به قهوه ای روشن.

نوع چهار: خیلی کم به آفتاب حساس است، خیلی کم می‌سوزد، همیشه برنزه می‌شود به قهوه ای ملایم

نوع پنج: پوست حساس به خورشید، بندرت می‌سوزد، به خوبی برنزه می‌شود.

نوع شش: هرگز نمی‌سوزد، به طور عمیق رنگ دانه ای می‌شود.

تراکم مو: مقدار موهای روی سر، به طور کلی، اندازه گیری میشود به وسیله شمردن مقدار موهای پیدا شده در یک اینچ مربع از پوست سر.

لیزر: تقویت نوری به وسیله پخش اشعه که یک منبع اپتیکی است و فتون ها را در یک اشعه به هم چسبیده منتشر میکند.

لیزر کم سطح: همچنین به عنوان لیزر نرم شناخته میشود، یا لیزر سرد. شانه لیزری هرمکسی از این نوع لیزر استفاده میکنند.

میانگین تراکم مو: میانگین تعداد ضخامت، موهای رنگ دانه شده در یک منطقه خاصی

روزهای غیر پی در پی: روزی بین روزهای عملکرد

معیار نورد هامیلتون: سیستمی که طبقه بندی می‌کند راههای متفاوت را که در آن طاسی در مردان گسترش می‌یابد.

وسيله دارونما: وسیله ای است که نگاه می‌کند و صدا دارد مثل شانه لیزری هرمکس. این وسیله لیزر ندارد. این وسیله در مطالعه برای تست کردن اثربخشی شانه لیزری هرمکس استفاده شده بود.

موهای ضخیم: موهای رنگ دانه نشده

موهای ظریف: موهای بدون رنگ دانه شدن

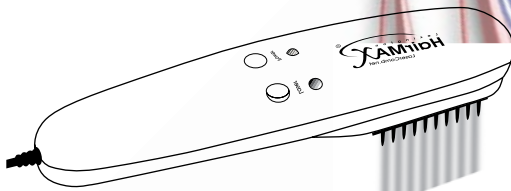
شانه لیزری هرمکس

این شانه وسیله ای است براساس لیزر که به ارتقا رشد مو کمک میکند. این شانه راه درمان مناسبی را در خانه شما فراهم میسازد.

شانه لیزری هرمکس مستقیماً روی پوست سر شما با باز کردن فرق مو به دو ردیف دندانه دار، کار میکند. وقتی که شما از شانه لیزری هرمکس استفاده می کنید دندانه ها با یک ردیف از اشعه های لیزری همراه میشوند. دندانه ها فرم موی شما را به یک مسیر واضح پراکنده میکنند تا نور به پوست سر برسد. این مسیر یک مشخصه مهم جهت موفقیت درمان است. بدون دندانه ها، موی شما مانع تابش اشعه های لیزری به پوست سر شما میشود. باز کردن مسیر مو، موجب دسترسی مستقیم به پوست سر می شود.

مانند مسواک زدن دندانهایتان که جهت بدست آوردن سلامت لثه های شماست، استفاده منظم از شانه لیزری هرمکس هم لازم است. سه بار در هفته در روزهای غیرپی در پی و هر جلسه به مدت ۱۰ تا ۱۵ دقیقه برای بدست آوردن نتایج مناسب لازم است. طی چند ماه، شما متوجه افزایش تدریجی در تعداد موها در یک مکان خاصی (تراکم مو) می شوید.

اکثر استفاده کنندگان متوجه توسعه مداوم مو می شوند، هنگامی که، آنها به استفاده از شانه لیزری هرمکس ادامه میدهند. اگر شما درمان کردن پوست سرتان را با شانه لیزری هرمکس پس از دیدن رشد مو، متوقف سازید، این گسترش ممکن است بتدریج از بین برود.



موارد عدم استفاده :

اگر شما تحت مراقبت‌های هرگونه حساسیت به نور یا در حال دریافت کردن هر درمانی هستید که پوست شما را نسبت به نور حساس میکند، از شانه لیزری هر مکس استفاده نکنید. لطفاً با پزشک خود مشورت کنید، اگر هرگونه نگرانی دیگری دارید.

موارد احتیاط :

- * **توجه:** هرگز شانه لیزری هر مکس را بدون مراقب رها نکنید، وقتی که آن را به پریز برق وصل میکنید. خرابی الکتریکی میتواند منجر به یک آتش سوزی شود.
- * **توجه:** هنگام باز کردن وسیله، هرگز روی کابل به آن فشار وارد نکنید. چون این کار میتواند موجب خرابی کابل و کار نکردن وسیله شود.
- * **توجه:** هرگز از وسایل اپتیکی چندبرابرکننده با این وسیله استفاده نکنید. چون آن میتواند موجب خارش اضطراری به چشمها شود.
- * **توجه:** هرگز از استن یا حلالهای دیگر در روی هیچ قسمت از شانه لیزری هر مکس استفاده نکنید. استفاده از حلالها روی دریچه میتواند از ورود نور لیزر از طریق آن جلوگیری کند.

پیش توجهات:

- * **توجه:** هرگز سفارش نمیشود برای مردان با طبقه بندی نور وودهامپلتون یک، دو، شش، یا هفت (تصاویر صفحه ۹ راهنمای دستورالعمل را ببینید) استفاده شود، چون آنها احتمالاً در هنگام استفاده از شانه لیزری هر مکس، رشد مو را تجربه نکرده اند.
- * **توجه:** در حال حاضر هیچ مدرک علمی معتبر وجود ندارد که ایمنی و اثربخشی شانه لیزری هر مکس را روی زنان حمایت کند.
- * **توجه:** ایمنی یا اثربخشی این شانه در مردان با پوست فیتز پاتریک نوع ۵ و ۶ (توصیفهای روی انواع پوست را در صفحه ۳ از دستورالعمل را ببینید) ارزیابی نشده است.
- * **توجه:** اگر هر عیبی رخ دهد، سعی نکنید خودتان آنرا تعمیر کنید. این دستگاه هیچ قسمت قابل سرویس دهی توسط استفاده کننده را ندارد. از شانه لیزری هر ماکس فقط برای استفاده مورد نظرش، آنطور که در این راهنما توصیف شده، استفاده کنید. برای تعمیرات با لکینگتون بین المللی، تلفن ۰۲۰۰، ۴۱۷، ۵۶۱ تماس بگیرید.

پیش احتیاط های ایمنی الکتریکی:

به موارد ایمنی دستگاه شانه لیزری هر مکس و یا هر نوع دستگاه الکتریکی در هنگام استفاده باید توجه شود.

هشدار: دور از آب نگهداری شود، چون تماس با آب ممکن است موجب شوک الکتریکی شود.

برای کاهش خطر خسارت به وسیله شوک الکتریکی:

- همیشه آن را بلافاصله پس از استفاده، از پریز برق بکشید.
- در هنگام حمام کردن از آن استفاده نکنید.
- این وسیله را در جایی قرار ندهید که ممکن است بیفتد یا به داخل وان حمام یا سینک ظرفشویی کشیده شود.
- این وسیله را هرگز در مسیر جریان آب قرار ندهید یا آن را به داخل آب یا هر مایع دیگر نیندازید.
- اگر شانه لیزری داخل آب افتاد، فوراً آن را از پریز برق بکشید و آب را لمس نکنید.
- اگر از شانه لیزری هر مکس در نزدیک آب استفاده میکنید، سفارش میشود از پریز برقی استفاده کنید که دارای قطع مدار در هنگام خرابی ارت (زمین) باشد.

اهداف:

این وسیله نشان داده شده است تا رشد مو را در مردهای دارای طاسی یا ریزش مو با صفات مردانه را ارتقا دهد، البته بر اساس طبقه بندی Norwood Hamilton از Iia تا V و انواع پوست Fitzpatrick از I تا IV را دارند.

خطرات:

● صدمه به چشم :

نور درخشنده از شانه لیزری را مستقیماً به داخل چشمهایتان نتابانید. چشم در معرض مستقیم و طولانی این نور، ممکن است سبب صدمه به چشمهایتان شود.

● خارش پوست سر :

در آزمایش کلینکی مربوط به شانه لیزری هرمکس کمتر از ۵٪ خارش ملایم پوست سر در هنگام استفاده از این شانه گزارش شده است. اگر شما خارش بیش از حد ملایم مشاهده میکنید با پزشک مشورت کنید.

● سوزش:

در آزمایش کلینکی مربوط به شانه لیزری هرمکس کمتر از ۴٪ سوزش ملایم و اضطرابی گزارش شده است. این سوزش پس از اعمال درمان برای مدت کوتاهی است، اما اگر مشکل همچنان پایدار بود باید با یک پزشک مشورت شود.

● افزایش جریان خون مجمله:

کمتر از ۱٪ در این مورد یعنی افزایش ملایم در جریان خون گزارش شده است. این مدت کوتاهی پس از درمان طول میکشد. اگر مشکل ادامه دارد با پزشک مشورت کنید.

مزایا:

دستگاه شانه لیزری هرمکس یک نوع لیزر درمانی خانگی است. که رشد مو را در مردان ارتقا می دهد . این شانه از لیزر نوری جهت درمان و تحریک پوست سر شما استفاده می کند و موجب افزایش تعداد مو ها در یک قسمتی از سر می شود (افزایش تراکم)، اما این تراکم به آسانی و فوراً قابل مشاهده نیست. استفاده درست از دستورالعمل منجر به نتایج مثبت میشود. اگر درمان پوست سر شما با شانه لیزری متوقف شود، پس از آن که رشد مو را مشاهده میکنی. این گسترش ممکن است بتدریج محو شود.

سفارش جهت استفاده:

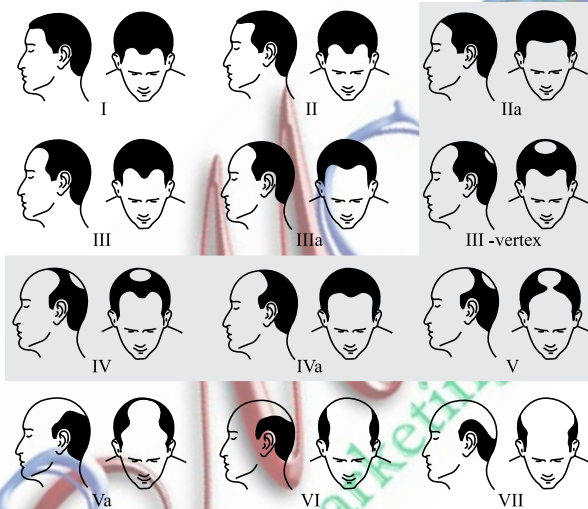
از این شانه لیزری سه بار در هفته حداقل یک روز در میان استفاده کنید، (مثلاً دوشنبه، چهارشنبه و جمعه). زمان کل هر درمان ۱۰ تا ۱۵ دقیقه است. تعداد دفعات بیشتر یا طولانی تر، نتیجه کار را افزایش نمیدهد. نتایج حداکثر بدست نخواهد آمد، اگر برنامه درمانی سفارش شده را پیگیری نکنید. مانند مسواک زدن که برای سلامتی دندانهایتان و لثه هایتان است، استفاده از شانه لیزری هر مگس هم برای بدست آوردن سلامتی رشد موی شما لازم است. اگر شما استفاده از این شانه را متوقف کنید، هر مزیت استفاده از آن، به تدریج محو خواهد شد.

خلاصه داده های کلینیکی:

یک مطالعه در چهار نقطه متفاوت اطراف کشور انجام شده بود. تمام درخواست کنندگان در مطالعه (بین ۳۰ تا ۶۰ سال سن) از مردها بودند، و ریزش موی ارثی داشتند که طاسی صفات مردانه نامیده شده است. جمعیتی از ۱۲۳ مرد در این مطالعه شرکت کردند. موضوعات به دو گروه تقسیم شده بودند، یک گروه از شانه لیزری هر مگس استفاده کرد. گروه دوم از وسیله دارونما استفاده کردند که شبیه شانه لیزری بود ولی لیزر نداشت. گروه اول ۸۲ نفر شرکت داشتند و گروه دوم ۴۱ نفر. درمان ما هفته ای سه بار بطور غیر پی در پی به مدت شش ماه انجام شد. رشد مو نشان داده شد در هنگام مطالعه، تعداد موهای ضخیم و رنگ دانه شده در محلی خاص از شروع تا پایان مطالعه مقایسه شده بودند. شانه لیزری هر مگس افزایش را در آن محل خاصی داشت. میانگین تعداد موها در هر سانتیمتر مربع (یعنی تراکم موهای علاج ناپذیر) که در این مطالعه اندازه گیری شده بود، در یک دوره شش ماهه تا ۱۹ افزایش یافت. محل اندازه گیری به اندازه یک سکه ده سنتی بود. تعداد و انواع اتفاقات وارونه در هر دو گروه شبیه هم بودند.

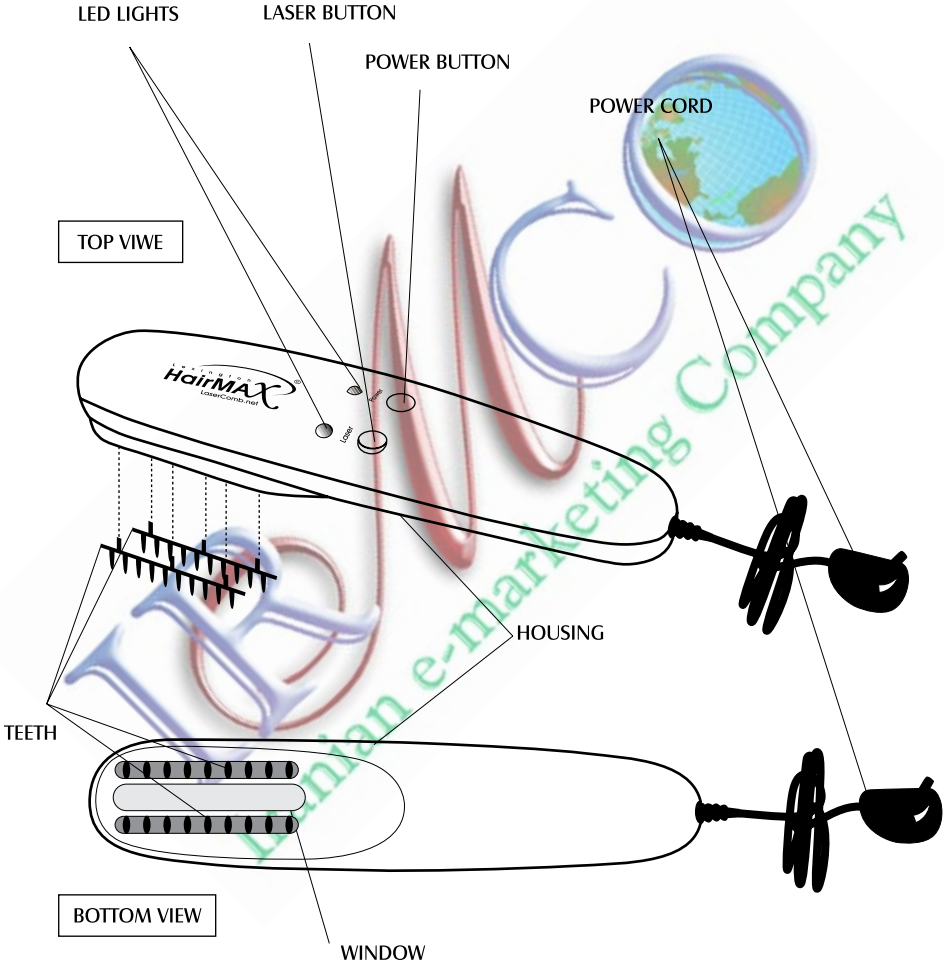
مطالعه در مورد شرایط:

طاسی سر مردان، شرایطی است که شامل هر دو عوامل هورمونی و ژنتیکی است، طاسی مردان در خط مو ظاهر میشود. خط مو بتدریج شکل M را به خود میگیرد. مو کوتاهتر و ظریفتر میشود. موی بالای سر شما (تاج نامیده میشود) شروع به نازک شدن میکند. اغلب اوقات بالای خط مو، به تاج نازک شده میرسد، و الگویی از مو را اطراف کناره های سرتان بجا میگذارد. سیستمی که طبقه نور وودهامیلتون نامیده میشود، سیستمی است که استفاده میشود جهت تعیین و محدوده ریزش مو.



تقریباً ۵۰ میلیون مرد در آمریکا طاسی مردانه را تجربه میکنند. طاسی و ریزش مو میتواند از والدین یا بستگان فرد به ارث رسیده باشد. تا چهل سالگی تقریباً چهل درصد از مردان علائمی قابل دیدن از طاسی را دارند. تا ۵۰ سالگی، پنجاه درصد مردان علائمی از سلامت را دارند.

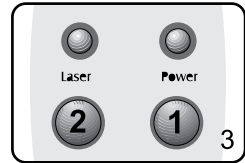
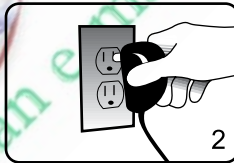
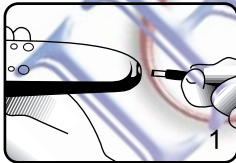
HAIRMAX LASERCOMB AND PARTS



دستورالعمل هایی برای استفاده از شانه لیزری هرمکس:

این شانه اگر بدرستی استفاده شود نتیجه میدهد. طبق کارخانه سازنده اجزای تشکیل دهنده دستگاه باید ۱۰ تا ۱۵ سال عمر کند (برای جزئیات بیشتر به صفحه ۱۵). لطفاً این راهنما را قبل از استفاده از شانه لیزری هرمکس کامل بخوانید. این شانه را سه روز در هفته به صورت غیر پی در پی و هر بار به مدت ۱۰ تا ۱۵ دقیقه استفاده کنید.

۱. موهایتان را بشوئید. مو میتواند مرطوب باشد یا خشک. شانه لیزری باید قبل از اعمال هرگونه درمانهای دیگر، ژلها و اسپریها استفاده شود.
 ۲. فیش برق را به انتهای دسته این شانه لیزری وصل کنید (تصویر ۱ را ببینید).
 ۳. دو شاخه آداپتور برق را به پریز مناسب وصل کنید (شکل ۲ را ببینید).
 ۴. انتخاب کنید که آیا میخواهی از صدای بیپ استفاده کنید یا خیر.
- برای روشن کردن شانه لیزری و صدای بیپ، دکمه برق را فشار دهید که در کنار دکمه لیزر است (شکل ۳ را ببینید). صدای بیپ هر چهارثانیه شنیده خواهد شد. این صدا به شما کمک میکند که مدت زمان بین حرکتها را تعیین کنید.

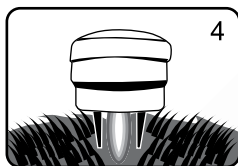


اگر ترجیح میدهید این شانه لیزری را بدون صدای بیپ استفاده کنید، دکمه لیزر را یک ثانیه فشار دهید. شما صدای بیپ را خواهید شنید، و صدای آن متوقف خواهد شد. برای فعال کردن دوباره صدا، به آرامی دوباره دکمه لیزر را فشار دهید.

۵. کلگیهای دنداندار شانه لیزری هر مگس را روی پوست سرتان یکنواخت قرار دهید (شکل ۴).

۶. دستگاه شانه لیزری را به هنگام قرار دادن روی هر قسمت سر به آرامی حرکت دهید، آن را ۴ ثانیه در آنجا بگذارید، سپس آن را به اندازه نیم اینچ به قسمت بعدی بلغزانید. شانه لیزری را از سرتان دور نکنید. شانه لیزری را برخلاف جهت رشد مو از جلو به عقب حرکت دهید (شکل ۵ را ببینید).

* **مهم:** هنگام حرکت دادن دستگاه هر چهار ثانیه یکبار، شانه لیزری را از سرتان دور نکنید. شانه لیزری یک جفت شانه دنداندار دارد که موی شما را طوری جدا میکند که نور بتواند به منطقه درمان برسد. بلند کردن شانه لیزری هر مگس از سر، از جداسازی کردن موی شما جلوگیری میکند.



۷. شانه لیزری را به آرامی از یک طرف سرتان به طرف دیگر سرتان حرکت دهید به طوریکه تمام سر شما را کامل بپوشاند (شکل ۶ را ببینید).

راهنمایی: روی موهای بلند، بهترین حالت استفاده بشرح ذیل است:

شانه لیزری را در یک دست نگه دارید و شانه معمولی را در دست دیگر. شانه را به طرف بالا و نیم اینچ در جلو شانه لیزری در جهت حرکت جا دهید. مو را با شانه بلند کنید وقتی که شما هر دو را یعنی شانه معمولی



و شانه لیزری روی پوست سرتان حرکت میدهد. (تصویر ۷ را ببینید).

استفاده از شانه معمولی به حرکت زیاد موی شما کمک میکند تا

اشعه های لیزر بتواند به پوست سر شما برسند.

۸. پس از درمان، دکمه برق آن را خاموش کرده، و از پریز برق در آورید.

۹. در پیچه و دنداندار شانه را مطابق با دستورالعملهای تعمیراتی پیداشده در صفحه ۱۴، تمیز کنید.

۱۰. شانه لیزری هر مگس و آداپتور را به داخل جعبه آن برگردانید.

لطفاً توجه کنید:

که زمان کل برای هر بار درمان با شانه لیزری ۱۰ تا ۱۵ دقیقه است. مهم است که شانه لیزری را به آرامی حرکت دهید. شما در حال حمام دادن پوست سرتان با نور لیزری هستید. اگر تند آن را حرکت دهید، نتیجه مفیدی را نخواهید گرفت.

برچسب ایمنی لیزر روی این وسیله را میتوانید پیدا کنید:



طول موج: ۵ - ۶۵۰ نانومتر با نور قرمز قابل رؤیت،

کلاس: ۳R

توجه: این شانه هیچ قسمت قابل سرویس ندارد.

مکان: این برچسب ایمنی در زیر سمت دسته است.

مشخصات منبع تغذیه:

خروجی از ترانسفورمر: ۹ ولت با جریان حداقل ۵۰۰ میلی آمپر و دو شاخه ۵/۵*۱/۲ میلیمتر.

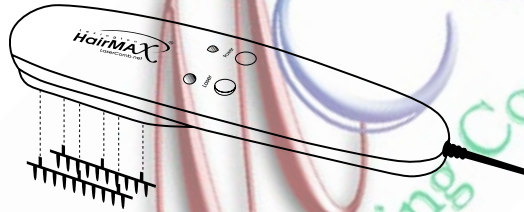
منبع تغذیه این شانه لیزری میتواند در آمریکا و به طور بین المللی استفاده شود. این منبع تغذیه به همه ولتاژهای برق از ۱۱۰ تا ۲۵۰ ولت با فرکانس ۵۰ و ۶۰ کار میکند.

دستورالعملهای تعمیراتی:

هنگام تمیز کردن دستگاه، همیشه شانه لیزری هرمکس را از پریز برق بکشید. از آستون یا حلالهای دیگر در هیچ قسمت از این شانه لیزری استفاده نکنید. چون فوراً بیشترین نور لیزر را از طریق دریچه مسدود خواهد کرد. جهت تمیز کردن دریچه نور شانه از پارچه لطیف و مرطوب استفاده کنید.

تمیز کردن دندانه شانه:

دندانه های شانه را تمیز نگه دارید، به آرامی هرگونه مو یا گرد و غبار را با حوله کمی مرطوب پاک سازید. برای تمیزی بیشتر، به آرامی دندانه شانه را بیرون بکشید. دندانه را با استفاده از آب و صابون میتواند شسته شود. شانه ها را به طور کامل خشک کنید و دوباره آنها را با استفاده از یک دستکاری آرام و کوچک جا دهید.



دندانه های شانه باید تمیز نگهداری شود اما نیاز به جابجایی ندارد. برای عوض کردن شانه ها، لطفاً با دفتر ما در ۵۶۱.۴۱۷.۰۲۰۰ تماس بگیرید.

روی کابل برق شانه لیزری فشار وارد نکنید، اگر آن کابل پیچ خورده است. فقط از دستورالعملهای استفاده، روشهای تمیز کردن و دستورالعملهای کاری شرح داده شده در این راهنما، استفاده کنید.

گارانتی:

این شانه لیزری به وسیله سازنده اش یعنی شرکت بین المللی Lexington گارانتی شده است در برابر خرابیهای در ماتریالها یا عملکردها برای ۲۴ ماه از تاریخ خرید. اگر خرابی حتمی بود، آن را تعمیر یا تعویض میکنند. به وسیله شرکت و هیچ هزینه ای هم پرداخت نمیشود. ولی بعد از پایان مدت گارانتی، باید هزینه پرداخت شود. شرکت هم حق دارد از قطعات معادل در رنگهای مختلف جهت وسیله اصلی شما استفاده کند. خسارات بوجود آمده در اثر بلاهای آسمانی، استفاده غلط، غفلت، تصادف، دستکاری هر قسمت از آن، شامل گارانتی نمیشود، همچنین به برق نامناسب وصل کردن و تعمیر آن توسط اشخاص غیر از افراد شرکت، شامل گارانتی نیست. برای استفاده از خدمات گارانتی، شما باید برگه حمل محصول را در بسته بندی اصلی اش را با ذکر نام و آدرس تحویل شرکت دهید.

چگونه فعالیت دستگاه بازرسی میشود:

شانه لیزری شما بازرسی شده و تست شده در هنگام تولید. در هنگام کار کردن درست، هر دو چراغ سبز و قرمز بالای دکمه ها روشن میشود. چراغ لیزری قرمز از طریق دریچه ای در انتهای وسیله میدرخشد. مستقیماً به نور لیزر نگاه نکنید. برای دیدن نور لیزر، آن را روی کف دستتان بتابانید جهت دیدن نور لیزری قرمز. شما همچنین صدای بیپ را میشنوید. اگر یکی یا هر دو چراغ نشان دهنده، روشن نشود، نور لیزری ظاهر نمیشود یا اگر صدای بیپ نباشد، با شرکت جهت تعمیر یا تعویض آن تماس بگیرید.

معیوبی شانه لیزری:

شانه لیزری شما برای ۱۰ تا ۱۵ سال استفاده مداوم طراحی شده است. نور لیزری فرسوده یا ضعیف نمیشود. در پایان طول عمر لیزر، یا خراب شدن آن به هر علت، نور قرمز نخواهد درخشید. مستقیماً به نور لیزر نگاه نکنید و آن را روی کف دستتان برای تست کردن، بتابانید.

طول عمر مورد نظر شانه لیزری هیرمکس:

شانه لیزری هرماکس یک وسیله پزشکی است که تحت کنترلهای کیفیت ساخته شده است و اعتبارش را از GMP (ساخت خوب) دارد. این شانه لیزری دارای یک دیود لیزری کیفیت بالاست که حداقل برای ۱۵ هزار ساعت استفاده مداوم طراحی شده است. در صورت استفاده منظم، طول عمر آن ۱۰ تا ۱۵ سال میباشد.

عیب یابی:

● شانه لیزری من روشن نمیشود.

دوشاخه را به برق وصل کنید و دکمه برق آن را فشار دهید و سپس دکمه لیزر را فشار دهید. از پریز دیگر استفاده کنید. اگر شانه لیزری کار نکرد با شرکت جهت تعمیر یا تعویض آن تماس بگیرید.

● شانه لیزری من در هنگام استفاده کردن، خاموش میشود.

از پریز دیگر استفاده کنید. با شرکت جهت تعمیر یا تعویض تماس بگیرید.

● من یک صدای خش خش بلند را در داخل شانه لیزری میشنوم وقتی که آنرا حرکت میدهم.

هنگام تکان دادن شانه لیزری، دکمه ها را پایین نگه دارید. اگر هنوز صدای خش خش را میشنوی، با شرکت جهت تعویض یا تعمیر آن تماس بگیرید.

● شانه لیزری من به طور نامنظم بیپ میزند یا بیپ نمیزند.

شانه لیزری را از برق بکشید، آداپتور را به پریز وصل کرده و دکمه برق را فشار داده، سپس دکمه لیزر را. اگر مشکل هنوز هست، با شرکت تماس بگیرید.

● شانه لیزری من بیپ دارد اما من نور لیزر را نمی بینم.

با شرکت جهت تعمیر یا تعویض تماس بگیرید.

اطلاعات مربوط به تماس با شرکت:

شرکت LLC بین المللی لگزینگتون.

جاده یاماتو ۷۷۷، سوئیت ۱۰۵، بو کاراتون، شماره ۳۳۴۳۱ تلفن ۰۲۰۰.۴۱۷.۵۶۱.

www.lasercom.net